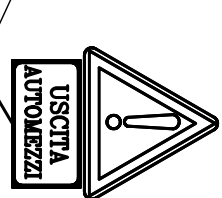
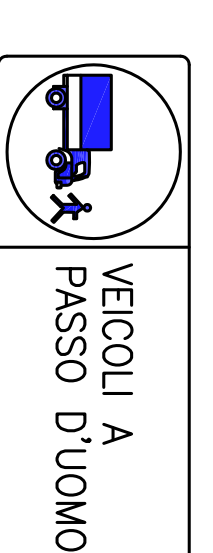


# PLANIMETRIA DI CANTIERE

FASE 1

scala 1:200



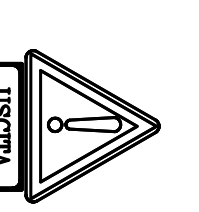
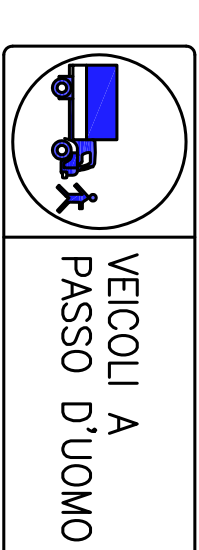
**LEGENDA**

- cassetta pronto soccorso
- estintore
- servizi igienici e spogliatoi
- messi a disposizione all'interno dell'abitazione dalla committenza

Percorso di accesso al CANTIERE

Recinzione CANTIERE

\* CARTELLI ESPOSTI ALL'INGRESSO DEL CANTIERE



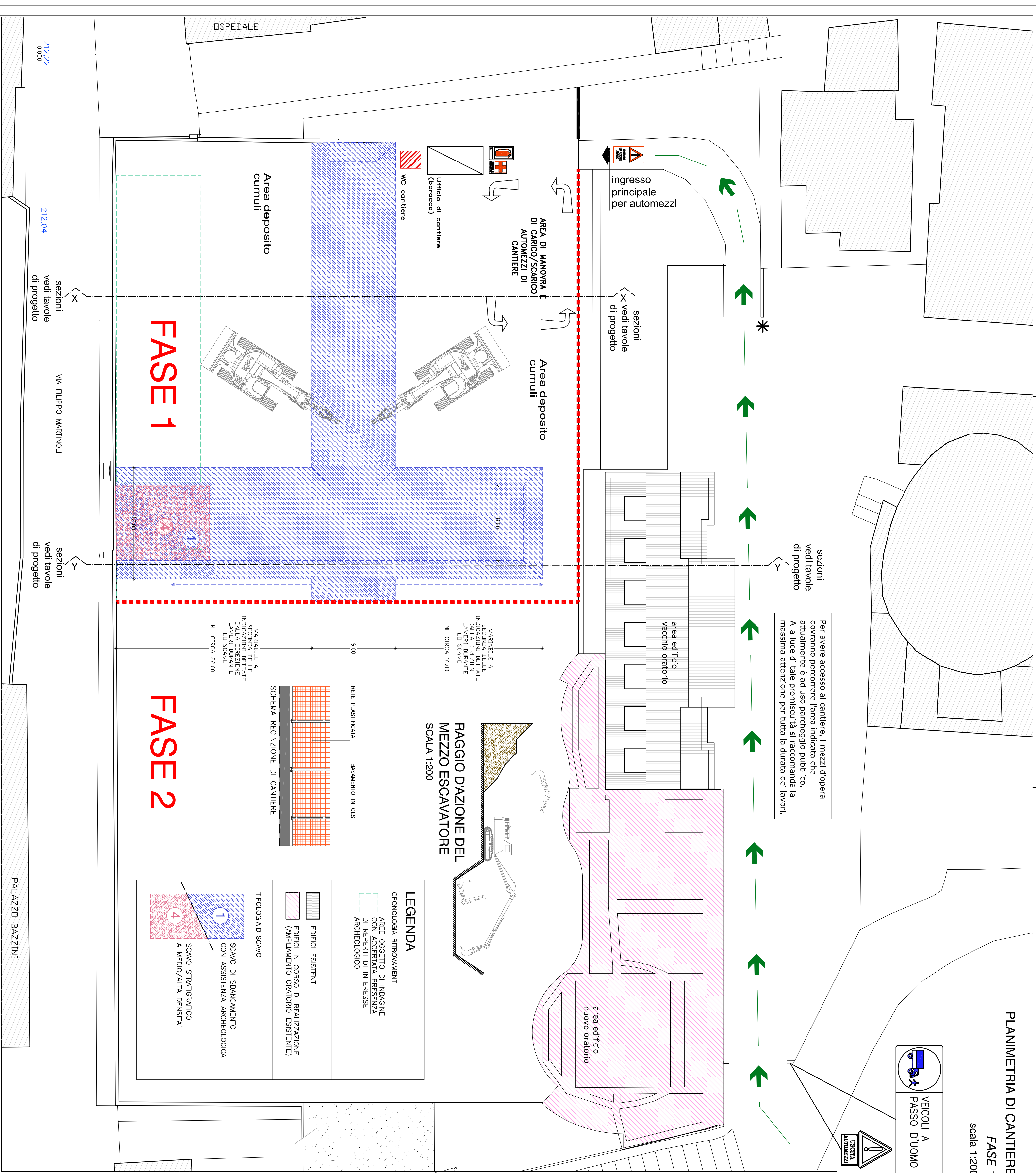
VIETATO L'ACCESSO AL PERSONALE NON AUTORIZZATO

VIETATO L'ACCESSO AI NON ADDETTI AI LAVORI  
LA DITA NON RESPONDE DI PENUNALI DANNI A PERSONE O COSE

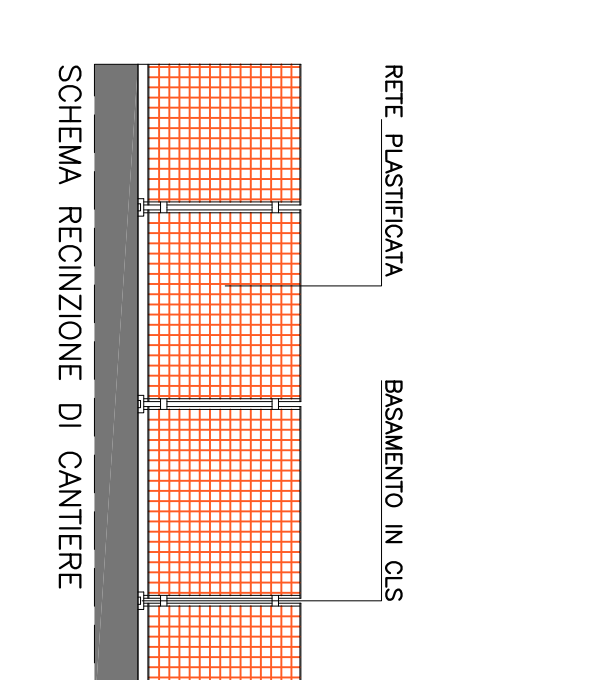
descrizione dei lavori	
Categoria di	
P.C.C. n.	
Completamento	
Progettista	
Impresa	
coordinatore	
Indirizzo lavori	
Indirizzo prefettura del	

**È OBBLIGATORIO USARE I MEZZI DI PROTEZIONE PERSONALE IN DOTAZIONE A CIASCUNO**

**VIETATO L'ACCESSO AI LAVORI IN CORSO**



**RAGGIO D'AZIONE DEL MEZZO ESCAVATORE**  
SCALA 1:200



**LEGENDA**

ORONOLOGIA RITROVAMENTI

AREE OGGETTO DI INDAGINE CON ACCERTATA PRESENZA DI REPERTI DI INTERESSE ARCHEOLOGICO

EDIFICI ESISTENTI

EDIFICI IN CORSO DI REALIZZAZIONE (AMPLIAMENTO ORATORIO ESISTENTE)

TIPOLOGIA DI SCAVO

1 SCAVO DI SPANCAMENTO CON ASSISTENZA ARCHEOLOGICA

4 SCAVO STRATIGRAFICO A MEDIO/ALTA DENSITA'

VARIABILI E A INDICAZIONI DETTATE DALLA DIREZIONE LAVORI DURANTE LO SCAVO  
ML. CIRCA 16,00

VARIABILI E A INDICAZIONI DETTATE DALLA DIREZIONE LAVORI DURANTE LO SCAVO  
ML. CIRCA 22,00

212,222  
0,000

212,04

VIA FILIPPO MARTINOLI

sezioni vedi tavole di progetto

sezioni vedi tavole di progetto

sezioni vedi tavole di progetto

PALAZZO BAZZINI

## COMUNE DI LOVERE



**PROGETTO DEFINITIVO/ESECUTIVO**  
esecuzione sondaggi archeologici finalizzati alla definizione del perimetro della necropoli  
[BG]  
VIA FILIPPO MARTINOLI - 24095 LOVERE

**Accademia Tadini**  
Lovere  
Regione Lombardia  
Museo

COMITENTE  
architetto **MARCO AGLIARDI**  
Via Isola, 38 - 24065 Lovere (BG)  
tel. 347248987 - fax 0351987987  
email: agliardimarco@libero.it  
C.O.A.A. INQU. DI BIRIGHELLO n.21789  
P.M.A. 0218910980 - 0352111

PROGETTISTA  
PSC  
Via Isola, 38 - 24065 Lovere (BG)  
tel. 347248987 - fax 0351987987  
email: agliardimarco@libero.it  
C.O.A.A. INQU. DI BIRIGHELLO n.21789  
P.M.A. 0218910980 - 0352111

FRANCA  
PSC  
Via Isola, 38 - 24065 Lovere (BG)  
tel. 347248987 - fax 0351987987  
email: agliardimarco@libero.it  
C.O.A.A. INQU. DI BIRIGHELLO n.21789  
P.M.A. 0218910980 - 0352111

FRANCA  
PSC  
Via Isola, 38 - 24065 Lovere (BG)  
tel. 347248987 - fax 0351987987  
email: agliardimarco@libero.it  
C.O.A.A. INQU. DI BIRIGHELLO n.21789  
P.M.A. 0218910980 - 0352111

## PLANIMETRIA DI CANTIERE FASE 1

SCALA: 1:200

MAGGIO 2012  
ATTESTAZIONE DI LEGGE E' IL PRESIDENTE COORDINATORE E' DI ESCLUSIVA PROPRIETA' DELL' ARCHITETTO MARCO AGLIARDI  
SALVO LA CONVALIDAZIONE DEL COORDINATORE COORDINATORE  
ELABORATO SALVO ESPlicita AUTORIZZAZIONE

