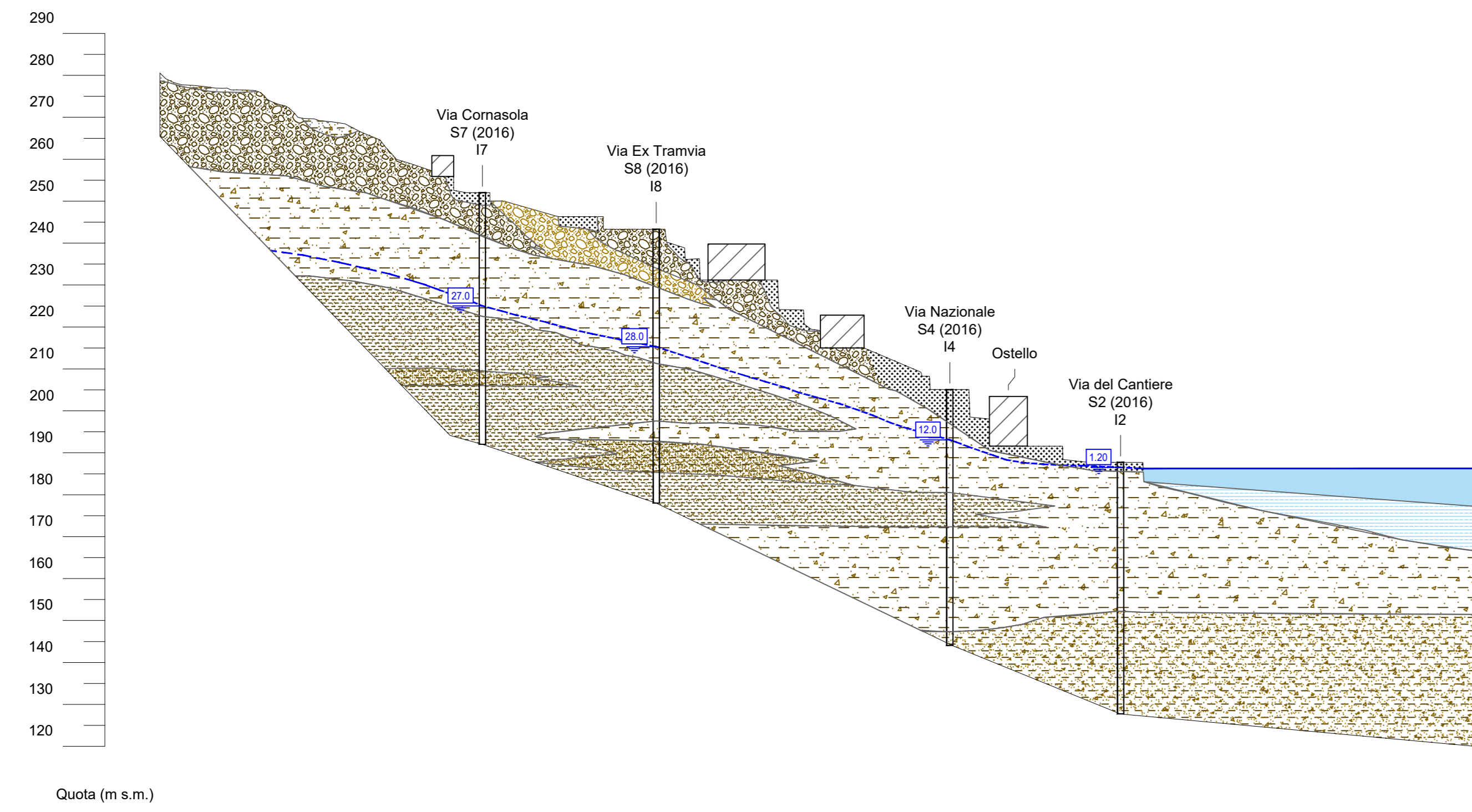
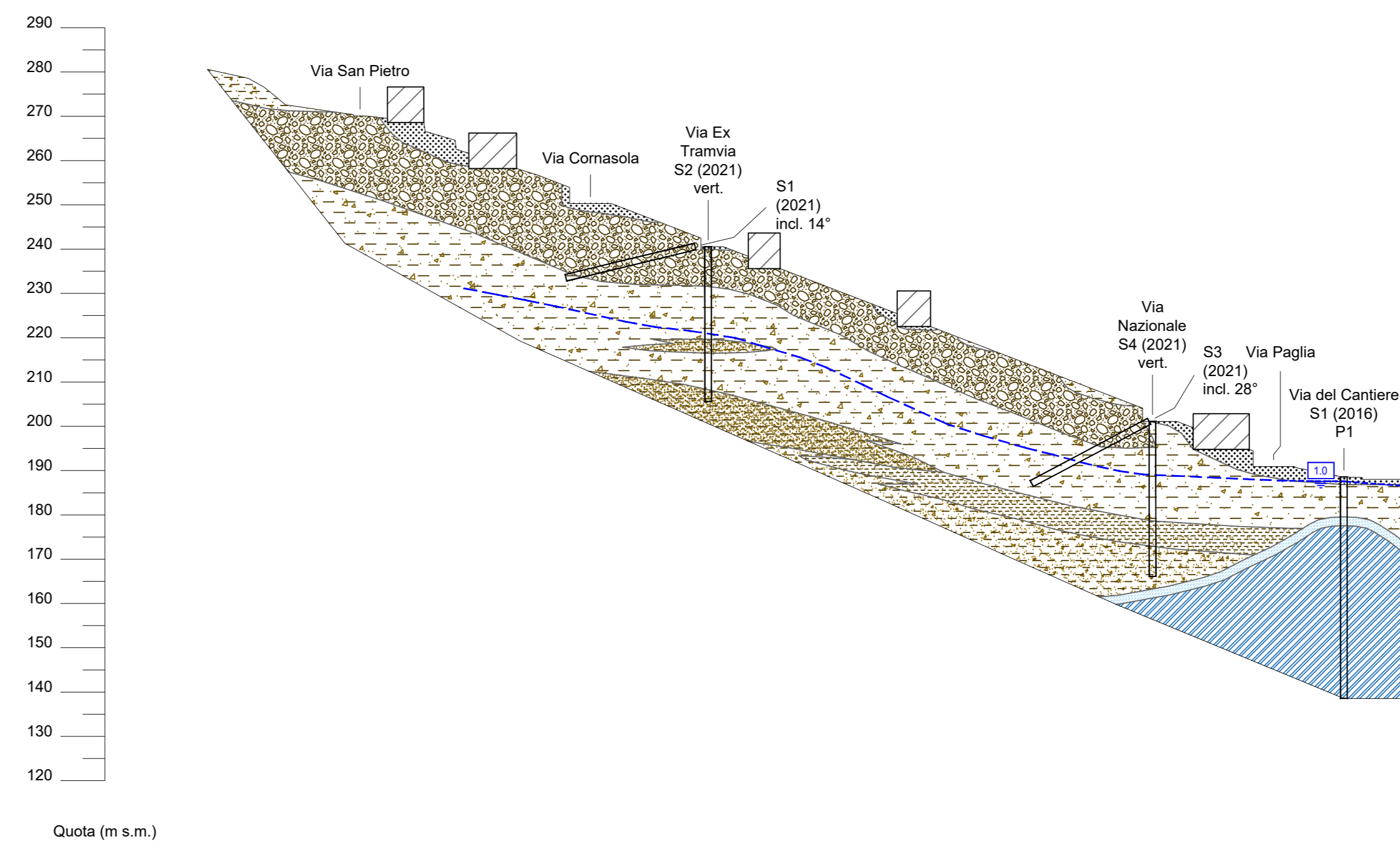


SEZIONE GEOLOGICA A-A' (scala 1:1000)



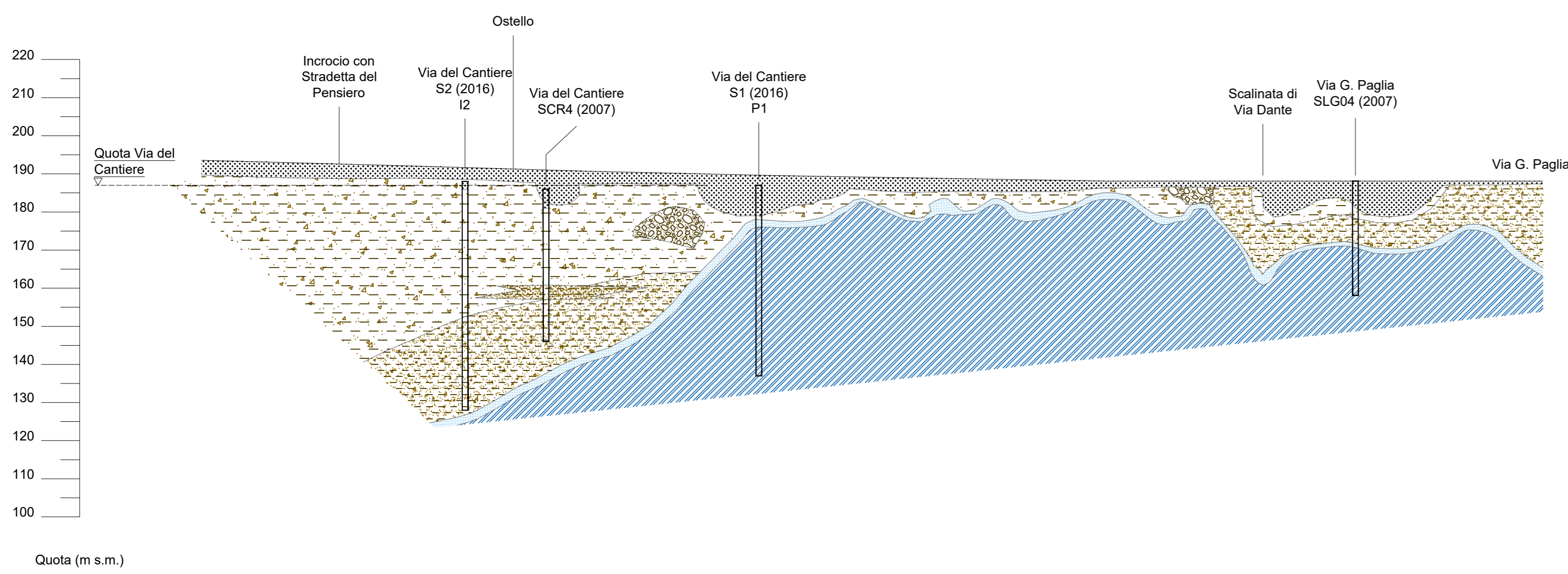
SEZIONE GEOLOGICA B-B' (scala 1:1000)



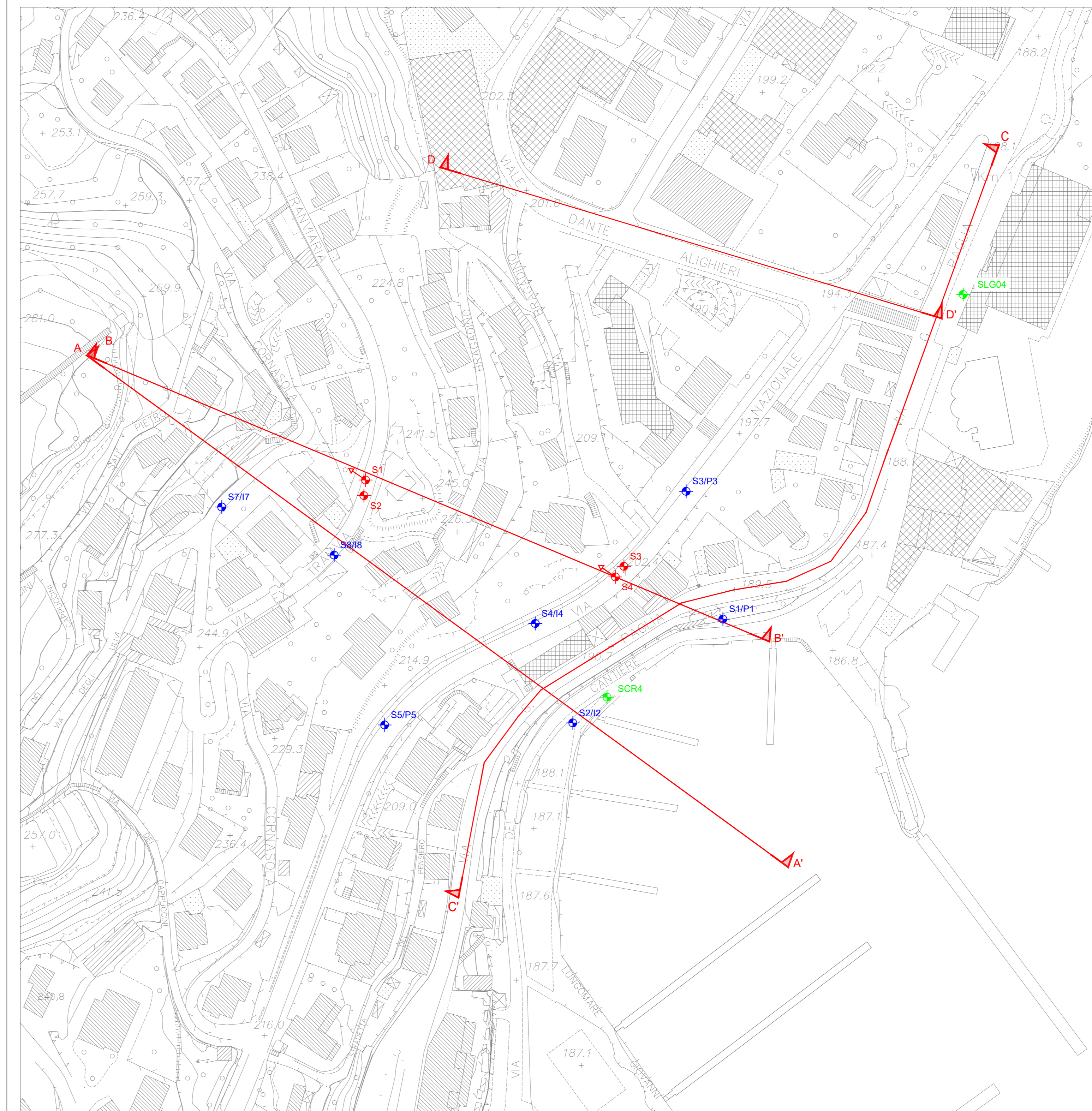
LEGENDA

- Simbologia generale:**
- Campagna d'indagini 2007
 - Campagna d'indagini 2016
 - Campagna d'indagini 2021
 - Traccia delle sezioni
- Depositi sciolti:**
- Riperti antropici
 - Depositi lacustri
 - Conglomerato ben cementato (Ceppo di S. Maurizio - Unità di Pottragno)
 - Ghiaia e sabbia con lenti e livelli centimetrici cementati
 - Ghiaia con sabbia limosa debolmente argillosa
 - Sabbia limosa in lenti e/o livelli
 - Limi sabbiosi argillosi in lenti e/o livelli
 - Ghiaia e sabbia con limo
- Depositi evaporitici:**
- Gesso alterato con livelli argillosi
 - Gesso
- Elementi idrogeologici:**
- Piezometrica falda freatica
 - Piezometrica falda freatica (presunta)

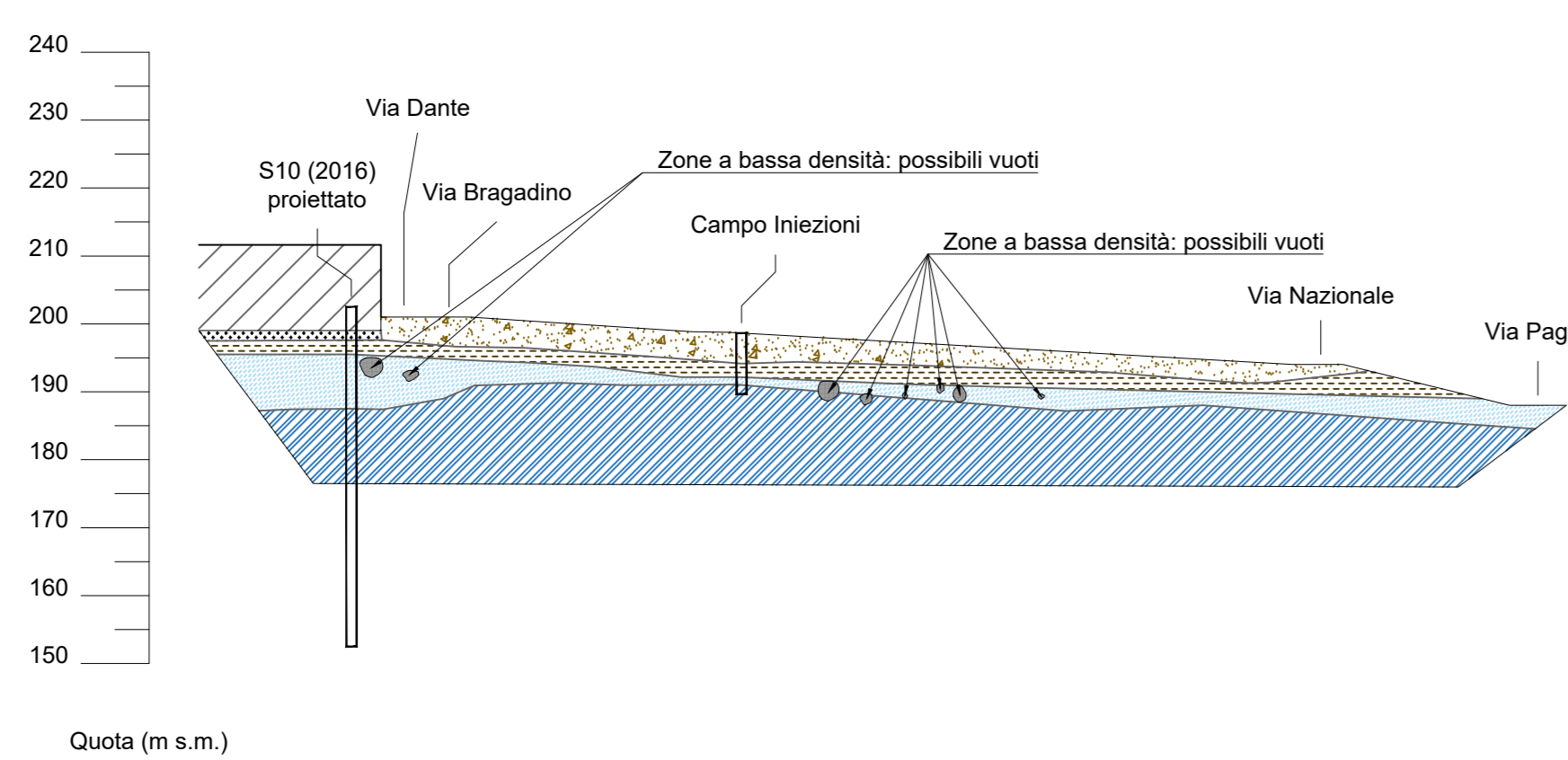
SEZIONE GEOLOGICA C-C' (scala 1:1000)



PLANIMETRIA GENERALE (scala 1:1000)



SEZIONE GEOLOGICA D-D' (scala 1:1000)



INTERVENTI DI MITIGAZIONE DEL RISCHIO IDROGEOLOGICO NELL'AREA A GRAVE RISCHIO EX L.267/98 CHE INTERESSA IL CENTRO ABITATO DI LOVERE CON PARTICOLARE RIFERIMENTO ALLA ZONA DI VIA CORNASOLA - VIA NAZIONALE - VIA DANTE



COMUNE DI LOVERE
PROVINCIA DI BERGAMO

Fase Progettuale
PROGETTO DEFINITIVO

Oggetto
Planimetria e sezioni geologiche

Ing. P. Cancelli Ing. G. Bragonzi Prof. Geol. Lamberto Griffini Ing. Massimo Griffini Ing. G. Federici Dott. Geol. F. Baio	Collaborazione Ing. F. Cattaneo Ing. L. Tedeschi Ing. S. Rozzoni   Fabio BAIO * geologo Elaborato B02 Codice 271D022D07 Scala 1:1000
---	--

Data	nr	Descrizione	Approvato
25/10/2021	1	Revisione per importo quadro economico	LG
10/06/2021	0	Emissione per consegna	LG